

مقدمه

اطلاعات آماری این فصل شامل دو قسمت «آب» و «برق» است که از شرکت آب و فاضلاب و شرکت برق منطقه‌ای - امور برق استان دریافت می‌شود.

آب: آمار آب شامل «آب‌های زیرزمینی»، «طول شبکه‌ها و تعداد انشعاب آب و فاضلاب» می‌باشد. آمار آب‌های زیرزمینی، آمار طول شبکه‌ها و تعداد انشعاب آب و فاضلاب از شرکت آب و فاضلاب استان دریافت و در این فصل ارائه شده است.

برق: آمار برق شامل «طول انواع خطوط انتقال نیروی برق، تعداد انواع مشترکین برق، تعداد روستاها و خانوارهای روستایی دارای برق و مقدار فروش برق برحسب نوع مصرف» می‌باشد که این آمار از شرکت برق منطقه‌ای استان آذربایجان شرقی دریافت و در این فصل ارائه شده است.

تعاریف و مفاهیم

چاه عمیق: به چاهی اطلاق می‌شود که عمق آن حداقل ۵۰ مترو حداکثر ۲۰۰ متر می‌باشد.

چاه نیمه عمیق: به چاهی اطلاق می‌گردد که عمق آن از ۲۵ متر بیشتر و از ۵۰ متر کمتر باشد.

قنات: مجرا یا کانالی است با شیب اندک که آب زیرزمینی را به سطح زمین هدایت می‌کند و از تعدادی میله چاه، یک کانال، چاه مادر و مظهر تشکیل یافته است.

چشمه: جریان طبیعی آب‌های زیرزمینی یا سطح زمین را چشمه گویند.

آب تولیدشده: به مجموعه آب استحصال شده از منابع آبی (زیرزمینی و سطحی) نظیر چاه‌ها، چشمه‌ها، قنات‌ها، سدها و آبگیرها، آب تولیدشده می‌گویند.

انشعاب آب: آن بخش از لوله فرعی آب که مقطع آن متناسب با کنتور و ظرفیت انشعاب آب مشترک

در نظر گرفته می‌شود و در نهایت، خط آب‌رسانی اختصاصی و یا شبکه عمومی توزیع آب (از محل نصب شیر انشعاب) را به نقطه تحویل (شیرفلکه بعد از کنتور) متصل می‌نماید، اعم از لوله و متعلقات مربوط تا شیر مذکور، انشعاب آب نامیده می‌شود.

انشعاب فاضلاب: آن بخش از لوله فرعی فاضلاب که مقطع آن متناسب با سیفون یا ظرفیت قراردادی باشد و فاضلاب مشترک را از محل سیفون (نقطه تحویل) به خط اختصاصی و یا شبکه عمومی جمع‌آوری فاضلاب منتقل نماید، اعم از لوله و متعلقات مربوط و سیفون، انشعاب فاضلاب نامیده می‌شود.

انشعاب آب و فاضلاب مصارف خانگی: به انشعاب‌هایی اطلاق می‌شود که صرفاً در حدود مصارف متعارف آب‌شرب و بهداشتی یا دفع فاضلاب خانگی در واحدهای مسکونی دایر می‌گردد (واحد مسکونی عبارت است از مکانی برای زندگی که به تشخیص شرکت، حداقل دارای یک اتاق، یک آشپزخانه و یک سرویس بوده و ورودی آن مستقل یا مرتبط با راهروی اشتراکی باشد).

انشعاب آب و فاضلاب مصارف اشتراکی: این انشعاب برای مصارف اشتراکی در بلوک‌ها و مجموعه‌های ساختمانی مسکونی، شهرک‌های مسکونی و صنعتی و بطور جداگانه از سایر انشعابات دایر می‌گردد (نظیر انشعاب آب و فاضلاب محوطه‌های عمومی، رختشوی‌خانه، شیرهای برداشت آب یا تخلیه فاضلاب در پارکینگ و موتورخانه مجتمع‌ها و کنتورهای تجمعی مناطق مسکونی و نظایر آن).

انشعاب آب فضای سبز: به انشعاب‌هایی اطلاق می‌گردد که جهت تأمین آب فضاهای سبز عمومی داخل شهرها اعم از پارک‌ها، میدان‌ها، فلکه‌ها، بلوارها و یا حاشیه کناری خیابان‌ها توسط متصدیان مربوط درخواست و طبق مقررات شرکت دایر می‌گردد.

انشعاب آب و فاضلاب مصارف عمومی: به انشعاب‌های اطلاق می‌گردد که جهت خدمات عمومی غیرانتفاعی به کار می‌رود.

شبکه عمومی جمع‌آوری و انتقال فاضلاب: عبارت از تمامی تأسیسات و تجهیزات مربوط به جمع‌آوری و انتقال فاضلاب از قبیل جمع‌آوری‌کننده‌های اصلی تا محل تصفیه‌خانه و تلمبه‌خانه‌های فاضلاب شهری و شبکه‌های فرعی عمومی است که به‌طور کلی متعلق به شرکت می‌باشد. بدیهی است شبکه‌های مذکور عهده‌دار جمع‌آوری و انتقال و دفع آب‌های حاصل از بارندگی، روان آب‌های جاری در معابر و مسیل‌ها و آبراه‌های داخل و خارج از شهرها و در داخل املاک مشترکان نمی‌باشد.

ظرفیت نامی (قدرت نامی نصب شده): بیشترین خروجی مورد انتظار یک مولد برق در شرایط طراحی است که توسط سازنده بر روی پلاک مشخصات آن برای شرایط معینی برحسب اسب بخار یا مگاوات نوشته شده است. در ماشین‌های کوچک قدرت نامی برحسب کیلووات مشخص می‌گردد.

ظرفیت عملی یا قدرت عملی (قدرت در محل نصب): بیشترین توان قابل تولید مولد در محل نصب با در نظر گرفتن شرایط محیطی (ارتفاع از سطح دریا، دمای محیط و رطوبت نسبی) است. **تولید ناخالص (ناویژه):** عبارت از مقدار انرژی برق تولیدشده توسط یک مولد برق یا یک نیروگاه در طی یک دوره زمانی معین است که بر روی پایانه‌های خروجی مولدهای اصلی یا کمکی، اندازه‌گیری و برحسب کیلووات ساعت یا مگاوات ساعت بیان می‌شود.

تولید خالص (ویژه): عبارت از انرژی برق اندازه‌گیری شده در نقطه تحویل انرژی به شبکه انتقال یا توزیع نیرو است. در یک دوره زمانی معین، تولید خالص را می‌توان از تفاضل تولید ناخالص و مصرف داخلی برای همان دوره زمانی، به دست آورد.

سایر مؤسسات: عبارت از مؤسساتی است که برای انجام امور خود برق تولید می‌کنند و تابع وزارت نیرو نمی‌باشند و علاوه بر خودمصرفی، مقداری از برق تولیدشده را به مؤسسات دیگر می‌فروشند، مانند صنایع بزرگ از قبیل: ذوب‌آهن، فولاد مبارکه، پتروشیمی، تراکتورسازی تبریز و مس سرچشمه. **شبکه سراسری:** بیش‌تر نقاط تولید و مناطق مصرف انرژی برق کشور که با شبکه‌ای از خطوط انتقال و ایستگاه‌های فشارقوی به‌هم‌پیوسته است، شبکه سراسری خوانده می‌شود. از طریق این شبکه، امکان مبادله انرژی بین مناطق زیر پوشش وجود دارد. صدور برق به خارج از کشور نیز از طریق همین شبکه انجام می‌گیرد.

خارج از شبکه سراسری (تولید و مصرف برق): شبکه‌های منطقه‌ای، استانی و یا شبکه جزیره‌ای که به شبکه‌های مجاور یا شبکه به‌هم‌پیوسته سراسری ارتباط و اتصال نداشته باشند.

بار - تقاضا: بار - تقاضا، عبارت از توان برق جذب‌شده در نقطه‌ای از شبکه، در یک‌زمان معین است. **بیش‌ترین بار مصرفی همزمان:** در یک شبکه برق کاملاً به‌هم‌پیوسته، بیش‌ترین بار مصرفی همزمان روزانه، هفتگی، ماهانه و سالانه عبارت از مجموعه بار مناطق در لحظه حداکثر بار شبکه به مگاوات است. در مواردی که شبکه به‌هم‌پیوسته، کل کشور را پوشش ندهد، بیش‌ترین بار مصرفی همزمان از مجموع بار حداکثر شبکه به‌هم‌پیوسته و بار مناطق مجزا به مگاوات، به‌طور همزمان به دست می‌آید. با توجه به اختلاف ساعت پیک در مناطق مختلف وابسته به یک شبکه سراسری به‌هم‌پیوسته، بیش‌ترین بار مصرفی همزمان کمتر از جمع بار حداکثر مناطق می‌باشد.

بیشترین بار مصرفی ناهمزمان: عبارت از مجموع بیشترین بارهای مصرف شده در مناطق مختلف کشور در یک دوره زمانی معین است. بیشترین بارهای مناطق، لزوماً همزمان نیستند.

شرکت برق: منظور، شرکت سهامی برق است که به موجب مقررات قانونی، به کار تولید، انتقال و توزیع نیرو و یا بخشی از این امور اشتغال دارد و برق متقاضی را تأمین می‌کند. سازمان‌های آب و برق نیز مشمول این تعریف می‌باشند.

نیروگاه: نیروگاه، عبارت از محل استقرار مولدهای نیروی برق و تجهیزات وابسته است.

نیروگاه برق - آبی: نیروگاهی است که در آن از انرژی پتانسیل آب انباشته شده در پشت سدها یا انرژی جریانی آب رودخانه‌ها جهت مصرف در توربین آبی برای تولید برق استفاده می‌شود.

نیروگاه حرارتی (گرمايشی): نیروگاهی است که در آن انرژی شیمیایی موجود در سوخت‌های جامد، مایع و گاز به انرژی برق برگردانده می‌شود. نیروگاه‌های هسته‌ای، بخاری، گازی، چرخه ترکیبی و دیزلی شامل این تعریف می‌شوند.

نیروگاه بخاری: نیروگاهی است که در آن از انرژی حرارتی سوخت‌های مایع، جامد و گاز برای تولید بخار و مصرف آن در توربین‌های بخار، برای تولید برق استفاده می‌شود.

نیروگاه گازی: نیروگاهی است که در آن از انرژی حرارتی سوخت فسیلی گاز و مایع برای تولید گاز داغ (دود) و مصرف آن در توربین گاز برای تولید برق، استفاده می‌شود.

نیروگاه چرخه ترکیبی: نیروگاهی است که در آن علاوه بر انرژی الکتریکی تولید شده در توربین‌های گازی، از حرارت موجود در گازهای خروجی از توربین‌های گازی برای تولید بخار در یک دیگ بخار بازیاب استفاده شده و بخار تولیدی در یک دستگاه توربو ژنراتور بخاری، تولید انرژی برق می‌کند.

نیروگاه دیزلی: نیروگاهی است که در آن از سوخت نفت گاز برای راه‌اندازی موتور دیزلی استفاده کرده و انرژی مکانیکی حاصله توسط ژنراتور کوپله شده با آن به انرژی الکتریکی تبدیل می‌شود.

مصرف داخلی انرژی برق: جمع مصارف داخلی واحدها و مصارف غیر فنی نیروگاهی، روشنایی و ... در طول یک دوره مشخص برحسب کیلووات ساعت، مصرف داخلی انرژی برق نیروگاه می‌باشد.

فروش یا مصرف انرژی برق: عبارت از مقدار انرژی برق فروخته شده به مشترکان مختلف برای مصارف گوناگون است.

انرژی حاصل از سوخت (انرژی حرارتی): ارزش حرارتی عبارت از مقدار حرارتی (کیلوکالری یا B.T.U) است که از سوختن یک واحد جرم ایجاد می‌شود.

بازده (راندمان یا ضریب بار) حرارتی: با توجه به این که انرژی حرارتی یک کیلووات ساعت برق به طور ثابت ۸۶۰ کیلوکالری است، بازده واحدها یا نیروگاه های حرارتی از طریق فرمول زیر به دست می آید:

$$\text{بازده} = \frac{۸۶۰}{\text{انرژی حرارتی مصرفی به ازای یک کیلووات ساعت برق تولیدشده}} \times ۱۰۰$$

خط نیروی برق: عبارت از مجموعه مدارهای نصب شده بر روی پایه هایی است که انرژی برق تولیدشده را با ولتاژهای متفاوت از یک نقطه تولید (نیروگاه) یا تبدیل ولتاژ (ایستگاه)، به نقاط مصرف منتقل می کند.

خط انتقال نیروی برق: مجموعه ای از رساناها، مقره ها و دیگر تجهیزات جانبی است که برای انتقال مقادیر بالای برق با ولتاژ بالا (فشارقوی)، در مسیرهای طولانی در میان نقاط مبدأ (نیروگاه ها و یا پست های برق) و گیرندگان آن به کار گرفته می شوند.

خط فوق توزیع نیروی برق: مجموعه ای از خط های انتقال دارای ولتاژهای از ۶۳ تا ۱۳۲ کیلوولت است.

مشترک برق: عبارت از شخص حقوقی یا حقیقی است که بر اساس آیین نامه های مورد عمل شرکت برق، پس از تحویل مدارک مورد نظر و پرداخت حقوق و هزینه های متعلقه، مشخصات او در دفتر پذیرش اشتراک ثبت شده و شماره اشتراک به وی اختصاص یافته باشد.

مصرف خانگی انرژی برق: مصرفی است که در آن از انرژی برق برای به کار انداختن وسایل و تجهیزات متعارف برق و همچنین روشنایی در واحد مسکونی استفاده می شود.

مصرف عمومی انرژی برق: مصرفی است که از انرژی برق برای خدمات عمومی استفاده می شود.

مصرف کشاورزی انرژی برق: مصرفی است که در آن از نیروی برق برای پمپاژ آب های سطحی یا تحت الارضی یا پمپاژ مجدد آب برای تولید محصولات کشاورزی یا انجام کار در فعالیتهای کشاورزی استفاده می شود. فعالیتهای کشاورزی به فعالیتهایی گفته می شود که در «طبقه بندی بین المللی استاندارد فعالیتهای اقتصادی - تجدیدنظر سوم»، به این عنوان تعریف شده اند.

مصرف صنعتی انرژی برق: مصرفی است که در آن از انرژی برق برای انجام کار در کارگاه های دارای فعالیتهای معدنی و صنعتی استفاده می شود.

تعریف شبکه انتقال و فوق توزیع: یک شبکه عبارت است یک سری پست‌ها، خطوط، کابل‌ها و سایر تجهیزات الکتریکی که به‌منظور انتقال انرژی از نیروگاه‌ها به مصرف‌کننده نهایی متصل شده‌اند.

تعریف پست یا ایستگاه برق: محلی است که با مجموعه‌ای از تأسیسات و تجهیزات برقی و شامل ترانسفورماتورها، کلیدها، وسایل اندازه‌گیری، خطوط ورود و خروج، راکتور و کاپاستیور و جی‌های مختلف برای انتقال و توزیع برق از آن استفاده می‌شود. پست بخشی از یک شبکه است که در یک مکان مفروض متمرکز شده و جهت اتصال و قطع انتخابی مدارات الکتریکی در داخل یک شبکه بکار می‌رود. و همچنین ممکن است قابلیت انتقال انرژی الکتریکی بین شبکه‌هایی که در سطوح ولتاژهای متفاوت بهره‌برداری می‌شوند، وجود داشته باشد.

گزیده اطلاعات

در سال آبی ۹۵-۱۳۹۴، تعداد ۴۹۸۶ چاه عمیق در استان وجود داشته که از این تعداد چاه عمیق، سالانه ۵۲۴.۰۳۶ میلیون مترمکعب آب تخلیه شده است. همچنین در سال آبی فوق، تعداد چشمه‌های استان ۳۱۹۵ مورد بوده و تخلیه سالانه این تعداد چشمه برابر ۹۴.۱۲۰ میلیون مترمکعب بوده است. همچنین تعداد تصفیه‌خانه‌های استان در سال ۱۳۹۵ هشت عدد بوده و از این تعداد تصفیه‌خانه‌ها ۱۲۳۳۲۸ هزار مترمکعب آب تصفیه شده است.

در سال ۱۳۹۵، ۱۲۰۳۴۷۳ فقره انشعاب آب در استان وجود داشته که نسبت به سال قبل ۷.۳ درصد افزایش داشته است و مقدار فروش آب این تعداد انشعاب برابر ۱۹۴۸۴۱ هزار مترمکعب بوده است. در سال ۱۳۹۵ تعداد ۱۷۲۳۳۲۹ فقره مشترکین برق در سطح استان وجود داشته که از این تعداد مشترکین برق ۷۹.۰ درصد، مشترکین خانگی بوده و مصرف کل مشترکین در سال ۱۳۹۵، ۶۷۲۵۰۲۵ مگاوات ساعت بوده است. در سال فوق تعداد ۳۲ روستا علاوه بر روستاهای دارای برق در سال‌های گذشته، دارای انشعاب برق بوده است.

۱-۸- منابع آب‌های زیرزمینی و مقدار تخلیه سالانه آن‌ها (میلیون مترمکعب)

چشمه ^(۳)		قنات		چاه نیمه عمیق ^(۲)		چاه عمیق ^(۲)		سال آبی ^(۱) و شهرستان
تخلیه سالانه	تعداد	تخلیه سالانه	تعداد	تخلیه سالانه	تعداد	تخلیه سالانه	تعداد	
۲۹۳.۰۰۰	۳۴۸۶	۳۷۷.۰۰۰	۲۲۰۶	۳۳۷.۰۰۰	۲۳۴۶۴	۱۰۳۷.۰۰۰	۵۴۹۱	۱۳۷۵-۷۶
۲۵۹.۰۰۰	۳۷۸۰	۲۷۰.۰۰۰	۱۷۴۹	۳۳۰.۰۰۰	۳۳۶۶	۱۰۱۶.۰۰۰	۷۲۷۵	۱۳۸۰-۸۱
۱۳۹.۰۰۰	۱۹۶۰	۲۷۱.۰۰۰	۱۸۹۱	۲۴۰.۰۰۰	۲۷۷۳۸	۶۴۶.۰۰۰	۶۳۹۵	۱۳۸۵-۸۶
۹۹.۰۰۰	۲۲۹۵	۱۸۶.۰۰۰	۱۹۶۰	۳۵۹.۰۰۰	۳۴۸۶۰	۶۲۴.۰۰۰	۵۷۲۷	۱۳۹۰-۹۱
۹۹.۲۵۰	۲۲۹۵	۱۸۵.۷۲۰	۱۹۶۰	۳۵۹.۶۲۰	۳۴۹۰.۸	۶۲۵.۵۱۰	۵۷۵۱	۱۳۹۱-۹۲
۹۹.۲۵۰	۲۲۹۵	۱۸۵.۷۲۰	۱۹۶۰	۴۵۷.۶۶۰	۱۸۲۳۳	۸۵۲.۲۱۰	۱۰۱۹۱	۱۳۹۲-۹۳
۹۹.۲۵۰	۲۲۹۵	۱۸۵.۷۲۰	۱۹۶۰	۴۴۶.۳۱۰	۱۸۲۶۰	۸۶۴.۹۴۰	۱۰۲۴۳	۱۳۹۳-۹۴
۹۴.۱۲۰	۳۱۹۵	۱۹۰.۳۵۸	۲۰۰۸	۳۴۷.۳۱۹	۲۳۷۹۹	۵۲۴.۰۳۶	۴۹۸۶	۱۳۹۴-۹۵
۲.۲۹۲	۸۵	۳۰.۲۶۲	۲۴۹	۱۸.۸۵۰	۹۳۱	۱۲.۲۹۷	۱۵۲	آذرشهر
۰.۹۹۳	۱۵۴	۱۶.۴۵۱	۱۵۹	۵.۵۷۳	۵۵۰	۳۰.۸۹۸	۳۲۹	اسکو
۴.۷۸۳	۳۴۰	۱.۰۲۰	۵۲	۲۱.۵۵۸	۱۲۳۱	۰.۶۵۷	۱۷	اهر
۴.۰۲۱	۲۸۶	۲.۱۳۴	۶۶	۲۸.۶۸۵	۱۹۰۸	۳۱.۳۳۵	۵۲۹	بستان‌آباد
۰.۱۲۷	۱۴	۰.۳۵۴	۲۲	۲۶.۱۴۶	۳۰۵۷	۵.۰۱۸	۴۵	بناب
۱.۹۱۲	۱۰۸	۱۹.۰۵۹	۲۴۵	۳۷.۲۴۴	۲۰۹۲	۱۳۴.۷۰۱	۸۸۷	تبریز
۲۲.۶۱۹	۹۹	۱۸.۶۹۶	۸۶	۱.۷۲۶	۹۱	۱۰.۵۴۴	۶۹	جلفا
۱.۸۴۲	۳۲	۰	۱	۲.۱۷۸	۱۳۸	۰.۱۹۷	۲	چاراویماق
۱.۳۴۷	۷۵	۰.۴۵۷	۲	۲.۵۰۱	۷۲	۰.۰۲۰	۲	خداآفرین
۵.۳۱۸	۸۱	۱۰.۵۸۰	۱۴۳	۲۲.۶۵۸	۱۰۴۹	۶۳.۸۲۸	۷۷۳	سراب
۲.۶۱۷	۱۰۳	۳۰.۰۹۵	۲۶۹	۴.۲۹۹	۴۱۷	۸۷.۴۴۲	۸۶۹	شیبستر
۶.۴۱۳	۱۴۸	۱.۷۹۸	۲۶	۱۹.۶۴۴	۹۰۳	۵.۷۱۵	۷۰	عجب‌شیر
۳.۵۰۹	۱۶۹	۰.۶۱۵	۱۳	۱.۷۲۳	۱۲۹	۰	۰	کلیبر
۵.۶۸۶	۲۰۶	۶.۲۵۸	۹۸	۳۱.۵۶۱	۳۴۷۷	۲.۶۹۴	۱۷۴	مراغه
۷.۸۲۴	۱۵۱	۳۸.۹۳۳	۳۱۲	۶.۷۸۱	۲۰۰	۱۲۱.۸۵۴	۷۳۴	مرند
۲.۲۴۷	۴۸	۲.۳۳۰	۵۴	۲۰.۵۶۰	۲۳۸۸	۲.۱۷۳	۲۸	ملکان
۱۲.۹۴۱	۵۳۹	۱.۵۲۴	۱۰۳	۵۲.۳۶۹	۲۸۱۷	۹.۲۶۸	۲۳۱	میانه
۳.۹۳۵	۴۶۸	۰.۸۵۲	۲۸	۲.۴۵۹	۲۶۴	۰.۱۸۱	۶	ورزقان
۲.۹۷۲	۵۷	۸.۹۲۷	۷۷	۳۲.۷۰۷	۸۷۶	۱.۶۰۷	۲۹	هریس
۰.۷۲۱	۳۲	۰.۰۱۷	۳	۸.۰۹۵	۱۲۰۹	۳.۶۰۵	۴۰	هشتروند

(۱) اول مهرماه هر سال لغایت شهریور سال بعد، سال آبی نامیده می‌شود.

(۲) بر اساس تقسیم بندی در سال‌های ماضی مرز بین چاه‌های عمیق و نیمه عمیق، ۵۰ متر بوده است و بر اساس تقسیم بندی جدید این مرز به ۲۰ متر تغییر یافته است.

(۳) افزایش تعداد چشمه‌ها در سال ۱۳۹۵ به دلیل آماربرداری جدید چشمه‌های موجود در سازند سخت بوده است.

مأخذ- شرکت سهامی آب و منطقه‌ای استان آذربایجان شرقی.

۸-۲- تاسیسات آب تحت پوشش شرکت های آب و فاضلاب شهری (هزار مترمکعب)

سال و شهر	تعداد تصفیه خانه آب در مدار	حجم آب تولیدی		ظرفیت اسمی خانه های آب در مدار	حجم مخازن آب در مدار	حداکثر ظرفیت منابع تأمین آب
		منابع سطحی	منابع زیرزمینی			
۱۳۸۰	۳	۳۵۰۷۸	۱۴۱۶۱۴	۶۸۷۳۱	۵۵۱	۲۲۱۳۷۷
۱۳۸۵	۵	۱۰۴۸۱۹	۹۹۸۴۵	۷۹۱۲۹	۷۵۵	۳۲۴۹۸۰
۱۳۹۰	۷	۱۱۱۳۹۳	۱۰۵۴۳۵	۹۲۰۶۸	۸۵۴	۳۳۴۳۷۵
۱۳۹۱	۷	۱۱۰۸۵۲	۱۰۹۸۷۴	۹۰۵۴۲	۸۵۵	۳۳۸۴۷۱
۱۳۹۲	۸	۱۲۲۷۵۸	۱۰۹۷۲۳	۹۹۳۳۰	۸۵۵	۳۳۷۳۰۵
۱۳۹۳	۸	۱۲۴۹۱۷	۱۱۶۳۰۵	۱۰۲۰۰۶	۸۹۷	۳۴۲۴۶۷
۱۳۹۴	۸	۱۱۹۶۶۷	۱۲۰۹۸۵	۹۶۰۴۴	۹۱۳	۳۲۱۶۲۴
۱۳۹۵	۸	۱۲۳۳۲۸	۱۱۸۳۶۱	۱۴۵۸۵۵	۹۲۰	۳۱۸۶۱۹
آذرشهر	۰	۴۹۰۳	۲۲۰۰	۰	۳۰	۷۹۲۲
اسکو	۰	۱۰۶۴	۷۷۵۸	۰	۳۷	۱۴۲۶۳
اهر	۱	۷۲۱۸	۹۳۳	۷۷۳۸	۲۵	۱۴۵۸۲
بستان آباد	۰	۱۹۴	۲۱۰۷	۰	۹	۳۱۰۶
بناب	۰	۶۰۲۵	۱۲۴۱	۰	۲۲	۹۶۵۶
تبریز	۲	۸۲۱۵۲	۵۴۴۵۸	۱۲۱۳۹۹	۵۴۴	۱۶۶۹۸۷
جلفا	۰	۰	۴۹۰۷	۰	۱۸	۶۲۶۹
چاراویملاق	۰	۰	۵۰۵	۰	۳	۹۰۶
خدا آفرین	۱	۰	۱۹۷	۳۲۹	۲	۴۲۹
سراب	۲	۰	۵۱۲۸	۹۸۶	۲۳	۸۲۹۵
شبستر	۰	۳۷۳۳	۳۳۴۶	۰	۴۱	۹۶۱۸
عجب شیر	۰	۱۵۳۴	۱۵۰۵	۰	۸	۵۶۸۸
کلیبر	۰	۰	۱۰۰۶	۰	۴	۱۸۹۴
مراغه	۱	۱۴۲۲۷	۶۷۱	۱۴۲۳۵	۴۳	۲۳۸۳۷
مرند	۰	۰	۱۴۳۶۲	۰	۴۳	۱۷۵۳۱
ملکان	۰	۶۳۴	۲۸۱۷	۰	۱۱	۶۱۷۰
میانه	۰	۰	۱۱۷۰۶	۰	۳۴	۱۲۵۲۶
ورزقان	۰	۰	۴۶۲	۰	۴	۸۰۹
هریس	۰	۰	۲۸۳۳	۰	۱۲	۴۹۴۳
هشترود	۱	۱۶۴۴	۲۱۹	۱۱۶۸	۷	۳۱۸۸

مأخذ- شرکت آب و فاضلاب استان آذربایجان شرقی.

۳-۸- تعداد انشعاب و حجم فروش آب به تفکیک کاربری در نقاط شهری تحت پوشش شرکت آب و فاضلاب شهری (فقره - مترمکعب)

خانگی		کل		سال و شهرستان
حجم فروش	تعداد انشعاب	حجم فروش	تعداد انشعاب	
۱۱۳۵۲۴۰۸۱	۴۱۵۴۹۶	۱۳۲۶۹۴۳۸۳	۴۴۴۷۴۵	۱۳۸۰
۱۳۷۹۲۷۹۸۱	۵۴۰۳۴۶	۱۶۳۴۸۱۲۵۲	۵۸۳۲۸۸	۱۳۸۵
۱۳۸۸۳۴۴۴۱	۸۳۵۸۹۵	۱۷۵۸۴۵۵۰۹	۹۲۷۱۴۵	۱۳۹۰
۱۴۴۴۵۵۰۵۷	۸۶۱۵۹۲	۱۷۹۲۶۵۱۷۲	۹۶۴۱۸۳	۱۳۹۱
۱۵۳۶۴۲۷۱۱	۹۱۲۸۲۰	۱۸۸۸۴۶۷۲۴	۱۰۲۸۱۹۳	۱۳۹۲
۱۵۵۲۱۰۰۵۸	۹۵۰۰۹۶	۱۹۳۸۴۶۳۶۳	۱۰۷۶۹۰۸	۱۳۹۳
۱۵۷۵۶۱۲۶۲	۹۹۰۰۱۶	۱۹۳۸۸۸۲۶۹	۱۱۲۲۰۴۱	۱۳۹۴
۱۶۲۵۵۳۱۴۹	۱۰۱۸۳۰۳	۱۹۴۸۴۱۹۰۰	۱۲۰۳۴۷۳	۱۳۹۵
۴۴۰۹۳۱۰	۲۷۴۳۹	۵۵۵۲۹۴۵	۳۲۹۹۰	آذرشهر
۶۴۵۷۹۴۸	۵۹۵۶۶	۷۰۶۲۳۶۹	۶۷۵۱۷	اسکو
۵۴۹۳۲۰۹	۳۲۸۰۸	۶۳۳۲۴۸۹	۳۸۵۹۵	اهر
۱۳۳۸۸۴۸	۷۹۰۸	۱۶۲۹۰۳۳	۱۱۰۳۷	بستان‌آباد
۴۱۱۴۵۸۶	۲۹۰۸۵	۴۸۱۴۴۵۶	۳۶۹۷۷	بناب
۹۵۶۴۸۸۳۶	۵۸۱۴۹۱	۱۱۴۸۷۳۹۵۶	۶۷۹۴۵۳	تبریز
۳۲۰۱۱۱۳	۱۸۹۳۲	۳۷۸۹۴۹۱	۲۲۱۸۲	جلفا
۲۹۰۲۸۸	۱۹۲۶	۳۲۸۲۴۰	۲۴۳۴	چاراویماق
۱۳۱۰۲۳	۷۷۰	۱۶۸۳۹۶	۹۱۴	خداآفرین
۳۳۹۹۹۶۰	۲۰۱۱۸	۳۸۰۹۲۷۲	۲۳۹۶۷	سراب
۴۲۹۲۵۰۸	۲۹۶۳۱	۵۶۳۲۱۰۷	۳۷۹۶۲	شبستر
۱۹۴۲۱۵۷	۱۲۸۳۷	۲۲۹۳۸۶۱	۱۵۶۷۰	عجب‌شیر
۵۷۱۱۶۱	۳۷۴۶	۷۱۷۵۰۱	۴۵۵۴	کلیبر
۹۵۳۷۹۴۰	۵۹۶۱۹	۱۱۵۱۰۲۴۰	۶۷۸۱۰	مراغه
۹۴۴۲۴۶۱	۵۸۷۳۶	۱۱۰۰۴۷۰۲	۷۰۸۶۵	مرند
۲۱۶۴۵۶۵	۱۳۵۴۳	۲۷۵۸۶۴۷	۱۶۷۴۶	ملکان
۶۹۱۴۸۲۰	۳۹۷۵۴	۸۴۲۸۲۷۰	۵۰۳۰۶	میانه
۳۶۶۰۶۳	۲۶۸۳	۴۱۸۵۶۴	۳۳۱۳	ورزقان
۱۶۳۸۷۲۴	۱۰۳۱۴	۲۲۷۷۱۱۴	۱۱۵۶۸	هریس
۱۱۹۷۶۲۹	۷۳۹۷	۱۴۴۰۲۴۷	۸۶۱۳	هشتروند



۳-۸- تعداد انشعاب و حجم فروش آب به تفکیک کاربری در نقاط شهری تحت پوشش شرکت آب و فاضلاب شهری (دنباله)
(فقره - مترمکعب)

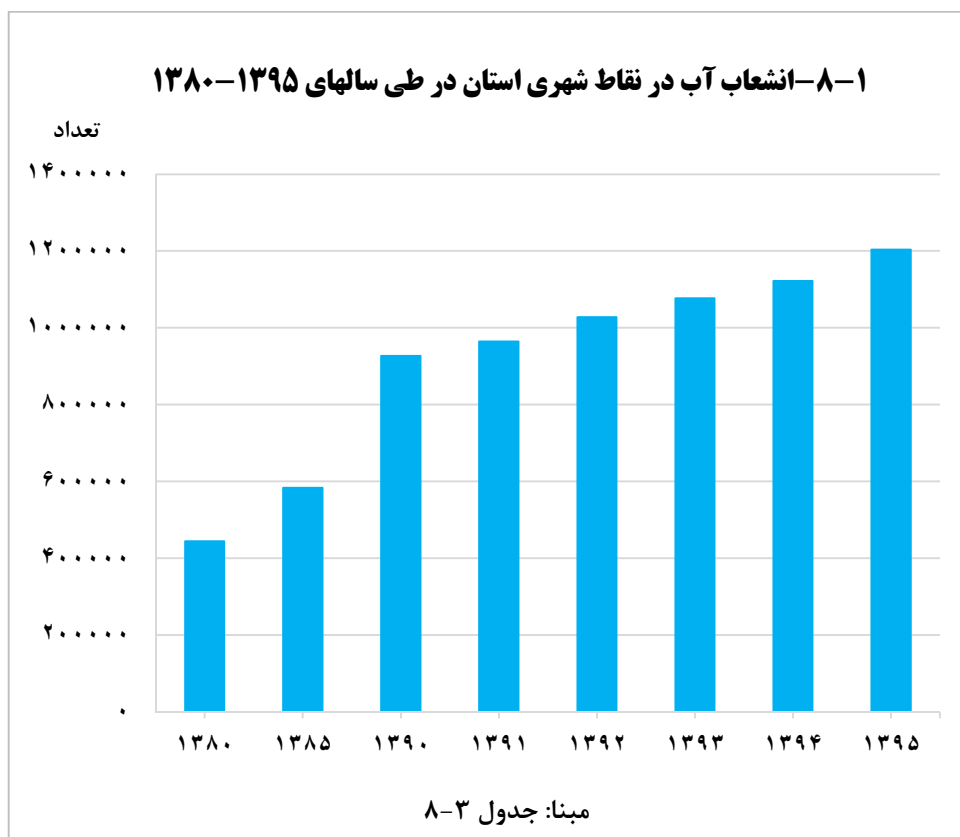
صنعتی		آزاد و بنائی		آموزش و اماکن مذهبی		سال و شهرستان
حجم فروش	تعداد انشعاب	حجم فروش	تعداد انشعاب	حجم فروش	تعداد انشعاب	
۴۷۱۳۱۹۴	۱۲۶۰	۳۲۸۴۷۵	۸۹۴	۳۳۸۸۱۲۷	۲۸۴۸	۱۳۸۰
۶۰۱۹۷۸۰	۱۵۷۹	۷۲۶۷۸۷	۳۲۸۳	۴۶۶۹۲۸۰	۳۵۱۰	۱۳۸۵
۵۹۸۰۶۹۸	۲۶۶۸	۱۸۲۶۳۹۳	۱۲۴۶۳	۳۹۹۹۸۷۱	۴۱۶۱	۱۳۹۰
۶۰۴۰۴۱۵	۲۹۲۲	۲۲۵۶۰۸۹	۱۳۹۸۶	۳۷۷۵۷۴۵	۴۳۸۷	۱۳۹۱
۶۵۴۱۲۱۹	۳۵۶۷	۲۲۵۲۸۸۶	۱۶۵۷۸	۳۹۳۱۷۵۵	۴۵۰۱	۱۳۹۲
۸۹۱۱۴۲۸	۴۸۴۱	۲۲۰۶۳۱۸	۱۵۷۰۱	۴۲۹۵۳۸۱	۴۸۸۰	۱۳۹۳
۶۰۳۴۸۱۶	۴۰۶۲	۲۰۰۳۸۷۸	۱۵۷۴۰	۴۲۴۲۸۳۷	۵۰۸۰	۱۳۹۴
۵۸۱۷۶۵۲	۴۲۸۳	۱۸۲۲۰۸۸	۱۴۹۳۴	۳۹۰۱۹۵۵	۵۱۴۶	۱۳۹۵
۸۵۱۶۸	۳۱۳	۴۲۶۱۲	۶۵۲	۵۹۱۷۰	۲۳۸	آذرشهر
۳۸۹۸۸	۷۶	۳۲۸۹۵	۳۰۵	۸۱۰۷۰	۱۸۶	اسکو
۱۱۸۳۳	۵۹	۴۸۰۷۷	۳۷۴	۱۳۶۲۳۲	۱۵۶	اهر
۷۵۳۲	۷	۸۳۲۹	۳۵۸	۳۲۶۸۸	۸۲	بستان آباد
۵۳۹۲۰	۶۰	۴۷۲۹۷	۴۸۵	۱۲۷۸۶۸	۲۴۶	بناب
۴۹۸۱۰۸۲	۲۶۷۳	۸۴۷۸۹۵	۶۱۳۶	۲۲۵۱۵۸۷	۲۱۰۳	تبریز
۴۷۱۱۹	۱۰۲	۳۸۴۵۱	۴۱۳	۶۸۲۵۳	۱۲۳	جلفا
۲۰۰	۱	۲۰۵	۹	۳۱۲۴	۲۵	چاراویماق
.	.	۱۶۶۱	۷	۶۹۱۹	۱۰	خدا آفرین
۷۴۹۰	۳۷	۱۱۴۶۲	۳۴۵	۹۳۰۷۵	۱۸۵	سراب
۹۸۸۸۴	۲۵۷	۱۱۰۰۶۳	۹۰۱	۱۲۲۴۸۲	۳۳۸	شبستر
۴۷۲۴۶	۶۸	۲۵۶۵۶	۵۹۶	۴۴۴۵۶	۱۰۴	عجب شیر
۴۲۵۸	۱۱	۱۱۳۰۷	۶۷	۱۶۷۹۷	۳۳	کلپیر
۲۷۹۱۱	۳۰	۶۵۰۸۹	۴۷۷	۳۶۷۵۹۸	۴۲۴	مراغه
۳۷۰۰۴۳	۴۳۵	۱۳۴۲۸۲	۱۲۵۰	۱۶۰۹۶۶	۲۸۴	مرند
۱۴۱۷۰	۳۰	۲۷۳۰۲	۵۲۶	۴۷۸۲۷	۱۰۴	ملکان
۱۴۹۵۴	۵۷	۳۴۶۳۸۹	۱۹۵۹	۱۷۴۴۶۶	۲۴۲	میانه
۹۲	۶	۹۰۶	۴	۱۸۲۳۶	۴۰	ورزقان
۵۶۹۲	۵۳	۹۲۳۱	۳۳	۳۲۹۸۷	۱۳۹	هریس
۱۰۷۰	۸	۱۲۹۷۹	۳۷	۵۶۱۵۴	۸۴	هشترود



۸-۳- تعداد انشعاب و حجم فروش آب به تفکیک کاربری در نقاط شهری تحت پوشش شرکت آب و فاضلاب شهری (دنباله)
(فقره - مترمکعب)

سال و شهرستان	عمومی و دولتی		تجاری		سایر	
	تعداد انشعاب	حجم فروش	تعداد انشعاب	حجم فروش	تعداد انشعاب	حجم فروش
۱۳۸۰	۱۸۵۶	۶۶۵۴۱۴۲	۲۲۰۹۸	۳۳۵۰۴۸۷	۲۹۳	۷۳۵۸۱۷۷
۱۳۸۵	۲۲۰۸	۷۹۰۶۴۷۶	۲۹۸۶۴	۳۸۷۸۹۵۳	۲۴۹۸	۲۳۵۱۹۹۵
۱۳۹۰	۳۴۰۵	۷۰۲۱۲۰۹	۴۷۳۲۸	۳۴۴۸۱۲۵	۲۱۲۲۵	۱۴۷۴۴۷۷۲
۱۳۹۱	۳۹۰۶	۶۹۶۹۸۰۶	۵۲۱۰۰	۳۴۷۴۹۷۶	۲۵۲۹۰	۱۲۲۹۳۰۸۴
۱۳۹۲	۶۰۴۵	۷۲۶۵۴۸۱	۵۶۷۱۶	۵۰۷۶۹۲۸	۲۷۹۶۶	۱۰۱۳۵۷۴۴
۱۳۹۳	۱۳۰۴۲	۸۱۸۴۷۹۱	۵۷۶۶۱	۶۷۹۴۸۹۵	۳۰۶۸۷	۸۲۴۳۴۹۲
۱۳۹۴	۴۱۰۶	۲۲۵۸۷۱۰	۶۴۷۵۶	۴۱۰۲۰۱۵	۳۸۲۸۱	۱۷۶۸۴۷۵۱
۱۳۹۵	۴۳۶۵۲ ^(۱)	۵۶۴۶۴۴۷	۶۸۲۸۵	۴۰۹۸۰۷۸	۴۸۸۷۰	۱۱۰۰۲۵۳۱
آذرشهر	۵۶۴	۷۱۲۹۰	۲۶۹۶	۱۲۲۱۴۰	۱۰۸۸	۷۶۳۲۵۵
اسکو	۳۴۰۵	۱۶۴۷۴۲	۲۵۳۲	۱۰۲۶۱۷	۱۴۴۷	۱۸۴۱۰۹
اهر	۸۸۰	۱۴۵۵۴۹	۲۵۰۳	۱۲۹۷۱۸	۱۸۱۵	۳۶۷۸۷۱
بستان‌آباد	۱۱۳	۹۱۲۷۴	۱۱۳۳	۵۷۱۷۵	۱۴۳۶	۹۳۱۸۷
بناب	۴۲۶	۱۵۲۴۲۹	۳۲۰۱	۱۰۶۹۵۹	۳۴۷۴	۲۱۱۳۹۷
تبریز	۲۹۵۳۰	۳۰۹۶۳۸۰	۳۰۹۷۰	۲۵۲۰۸۲۶	۲۶۵۵۰	۵۵۲۷۳۵۰
جلفا	۳۲۲	۱۴۹۱۴۵	۱۹۴۵	۱۳۱۴۵۲	۳۴۵	۱۵۳۹۵۸
چاراویماق	۳۴	۸۶۹۰	۳۳۹	۵۹۱۳	۱۰۰	۱۹۸۲۰
خداآفرین	۲۶	۲۶۰۱۶	۹۹	۲۵۴۸	۲	۲۲۹
سراب	۴۰۰	۷۶۵۸۳	۱۸۰۷	۶۸۴۵۰	۱۰۷۵	۱۵۲۲۵۲
شبستر	۸۵۲	۲۷۸۶۶۹	۳۳۶۶	۱۴۳۳۳۵	۲۶۱۷	۵۸۶۱۶۶
عجب‌شیر	۴۷۹	۵۷۹۸۹	۱۴۶۲	۴۶۵۶۹	۱۲۴	۱۲۹۷۸۸
کلیبر	۱۲۹	۷۷۱۱۰	۳۱۸	۱۶۹۰۶	۲۵۰	۱۹۹۶۲
مراغه	۲۱۶۳	۶۵۳۰۹۶	۵۰۹۲	۱۸۱۰۴۸	۵	۶۷۷۵۵۸
مرند	۱۰۱۹	۲۰۲۶۳۶	۴۸۷۲	۲۲۴۳۳۰	۴۲۶۹	۴۶۹۹۸۴
ملکان	۴۷۷	۵۴۶۲۶	۱۲۰۲	۴۳۲۹۶	۸۶۴	۴۰۶۸۶۱
میانه	۲۵۹۸	۲۶۴۵۸۵	۳۲۱۴	۱۳۴۹۰۵	۲۴۸۲	۵۷۸۱۵۱
ورزقان	۶۹	۱۵۵۷۹	۳۳۰	۱۲۷۶۸	۱۸۱	۴۹۲۰
هریس	۹۳	۲۸۳۴۴	۵۸۶	۲۴۰۷۶	۳۵۰	۵۳۸۰۶۰
هشترود	۷۳	۳۱۷۱۵	۶۱۸	۲۳۰۴۷	۳۹۶	۱۱۷۶۵۳

(۱) علت افزایش تعداد انشعاب عمومی و دولتی، جداسازی انشعابات عمومی شامل پارکینگ، فضای سبز، انباری و غیره در مجتمع‌های مسکونی می‌باشد.
ماخذ- شرکت آب و فاضلاب استان آذربایجان شرقی.



۸- آب و برق _____ سالنامه آماری استان آذربایجان شرقی - ۱۳۹۵

۴-۸- اطلاعات مربوط به ظرفیت تأمین، تولید، فروش و تعداد انشعاب آب در نقاط روستایی

تحت پوشش شرکت‌های آب و فاضلاب روستایی

سال و شرکت آب و فاضلاب روستایی	حداکثر ظرفیت منابع تأمین آب (هزار مترمکعب)	تولید (هزار مترمکعب)	فروش آب (هزار مترمکعب)	تعداد انشعاب آب (فقره)
۱۳۸۵
۱۳۸۹
۱۳۹۰
۱۳۹۱
۱۳۹۲
۱۳۹۳	۷۹۲۲۲	۷۵۲۵۴	۵۵۱۰۴	۲۹۴۶۷۴
۱۳۹۴	۸۰۵۰۸	۷۶۵۴۰	۵۶۲۸۹	۲۹۹۸۷۴
۱۳۹۵	۷۶۷۶۱	۷۰۲۵۰	۵۱۸۳۰	۳۰۶۳۷۲

مأخذ- شرکت آب و فاضلاب روستایی استان آذربایجان شرقی.

۵-۸- اطلاعات مربوط به وضع موجود حجم مخازن، طول شبکه و طول خطوط انتقال آب در

نقاط روستایی تحت پوشش شرکت‌های آب و فاضلاب روستا (مترمکعب - کیلومتر)

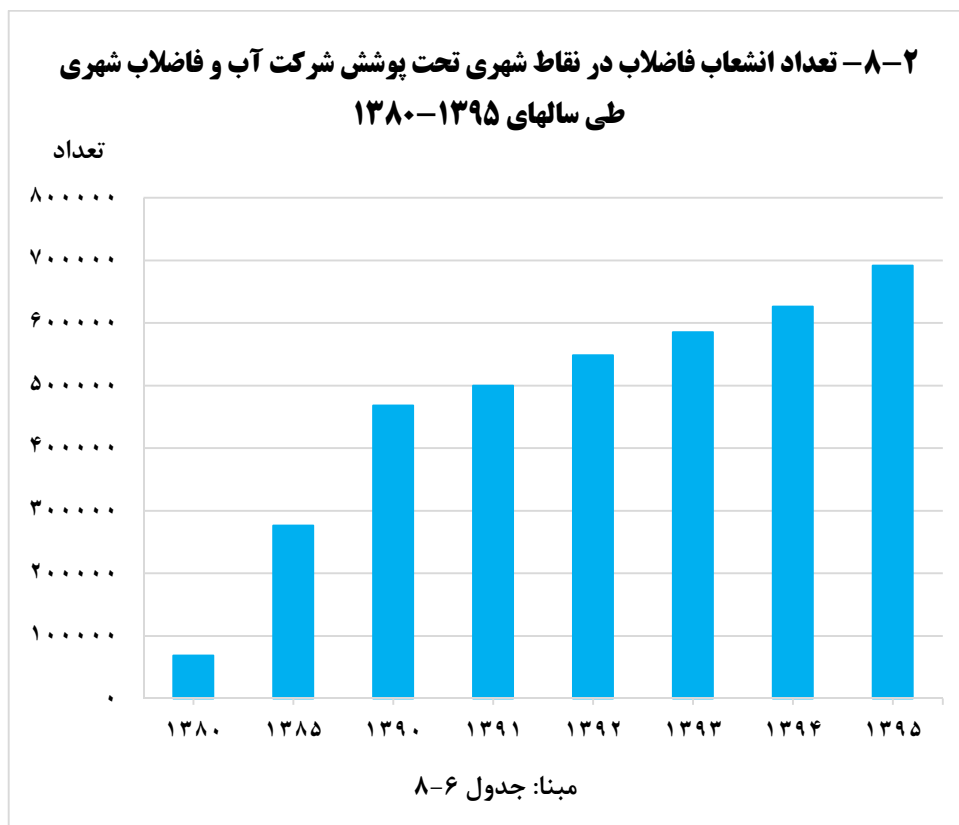
سال و شرکت آب و فاضلاب روستایی	حجم مخازن در مدار بهره‌برداری	طول شبکه توزیع آب	طول خطوط انتقال آب
۱۳۸۵
۱۳۸۹
۱۳۹۰
۱۳۹۱
۱۳۹۲
۱۳۹۳	۲۶۴۰۰	۸۷۲۰	۴۲۴۴
۱۳۹۴	۲۷۰۳۰۸	۸۸۰۷	۴۳۷۹
۱۳۹۵	۲۷۲۶۰۷	۸۹۸۳	۴۶۲۴

مأخذ- شرکت آب و فاضلاب روستایی استان آذربایجان شرقی.

۶-۸- طول شبکه جمع‌آوری و تعداد انشعاب فاضلاب در نقاط شهری تحت پوشش شرکت آب و فاضلاب شهری (کیلومتر)

تعداد انشعاب	طول شبکه جمع‌آوری با قطر ۲۰۰ میلی‌متر و بیشتر	سال و شهرستان
۶۸۴۱۷	۸۷۵.۴۲	۱۳۸۰
۲۷۶۲۳۲	۱۳۲۶.۷۰	۱۳۸۵
۴۶۸۳۶۲	۲۵۴۵.۰۱	۱۳۹۰
۵۰۰۰۰۹	۲۶۷۵.۳۰	۱۳۹۱
۵۴۸۱۷۷۹	۲۷۳۳.۴۰	۱۳۹۲
۵۸۵۴۵۴	۲۸۷۸.۹۰	۱۳۹۳
۶۲۶۱۵۱	۳۰۹۶.۳۱	۱۳۹۴
۶۹۱۶۹۵	۳۲۶۰.۶۱	۱۳۹۵
.	۳۰.۰۷	آذرشهر
۴۸۵۹۴	۱۵۹.۷۳	اسکو
۳۱۰۴۰	۲۱۷.۱۲	اهر
۵۶۲۹	۶۵.۰۰	بستان‌آباد
۲۲۹۲۷	۱۹۱.۳۶	بناب
۴۳۳۰۷۵	۱۵۶۳.۴۶	تبریز
۱۹۳۵	۴۱.۴۹	جلفا
.	.	چاراویماق
.	.	خداآفرین
۱۵۰۴۳	۱۰۲.۹۹	سراب
.	.	شبستر
۱۲۰۲۳	۹۷.۱۲	عجب‌شیر
.	.	کلیبر
۵۸۵۳۹	۲۸۹.۳۹	مراغه
۲۸۹۶۶	۲۲۲.۸۰	مرند
.	۴۲.۶۸	ملکان
۲۷۹۵۹	۱۹۲.۳۷	میانه
.	.	ورزقان
.	۱۷.۶۱	هریس
۵۹۶۵	۲۷.۴۲	هشت‌رود

مأخذ- شرکت آب و فاضلاب استان آذربایجان شرقی



۸-۷- ظرفیت نامی و تولید ناخالص برق مولدهای نصب شده

سال	ظرفیت نامی (هزار کیلووات)			تولید ناخالص برق کشور (میلیون کیلووات ساعت)		
	جمع	مؤسسات تابع وزارت نیرو	سایر ^(۱) مؤسسات	جمع	مؤسسات تابع وزارت نیرو	سایر ^(۱) مؤسسات
۱۳۸۰	۹۰۰	۹۰۰	۰	۴۲۲۱	۴۲۲۱	۰
۱۳۸۵	۱۵۵۰	۱۵۵۰	۰	۸۴۹۷	۸۴۹۷	۰
۱۳۹۰	۱۵۶۷	۱۵۶۷	۰	۸۷۹۹	۸۷۹۹	۰
۱۳۹۱	۱۵۶۷	۱۵۶۷	۰	۸۵۱۴	۸۵۱۴	۰
۱۳۹۲	۱۵۶۷	۱۵۶۷	۰	۹۲۳۵	۹۲۳۵	۰
۱۳۹۳	۱۵۶۷	۱۵۶۷	۰	۸۷۱۶	۸۷۱۶	۰
۱۳۹۴	۱۵۵۸	۱۵۵۲	۶	۷۲۷۶	۷۲۸۷	۱۱
۱۳۹۵	۱۵۶۵	۱۵۵۳	۱۲	۷۱۰۳	۷۱۳۸	۳۵

(۱) سایر مؤسسات شامل بخش خصوصی و صنایع بزرگ می باشد.

مأخذ- شرکت برق منطقه‌ای استان آذربایجان شرقی، امور برق استان آذربایجان شرقی

۸- آب و برق _____ سالنامه آماری استان آذربایجان شرقی - ۱۳۹۵

۸-۸- ظرفیت مولدهای نصب‌شده و بیشترین قدرت تولیدشده در نقطه اوج مصرف نیروگاه‌های تابع وزارت نیرو، صنایع بزرگ و بخش خصوصی (هزار کیلووات)

شرح	ظرفیت نامی (قدرت نامی)	ظرفیت عملی (قدرت عملی)	قدرت تولیدشده در نقطه اوج مصرف
۱۳۸۰	۹۰۰	۸۲۸	۰۰۰
۱۳۸۵	۱۵۵۰	۱۴۷۸	۰۰۰
۱۳۹۰	۱۵۶۷	۱۴۹۵	۰۰۰
۱۳۹۱	۱۵۶۷	۱۴۹۵	۰۰۰
۱۳۹۲	۱۵۶۷	۱۳۲۲	۰۰۰
۱۳۹۳	۱۵۶۷	۱۴۹۵	۱۴۰۹
۱۳۹۴	۱۵۵۸	۱۴۲۸	۱۳۷۱
۱۳۹۵	۱۵۶۴.۷۵	۱۵۰۲.۷۵	۱۳۹۲
وزارت نیرو	۱۵۵۲.۷	۱۴۹۰.۷	۱۳۹۲
آبی	۰	۰	۰
بخاری	۱۳۸۶	۱۳۵۰	۱۲۹۲
گازی	۱۶۴	۱۳۸	۱۰۰
چرخه ترکیبی	۰	۰	۰
دیزلی	۰	۰	۰
اتمی	۰	۰	۰
تجدید پذیر	۲.۷	۲.۷	۰
صنایع بزرگ	۰۰۰	۰۰۰	۰۰۰
بخش خصوصی	۱۲.۰۵	۱۲.۰۵	۰

مأخذ- شرکت برق منطقه‌ای استان آذربایجان شرقی، امور برق استان آذربایجان شرقی

۸-۹- ظرفیت مولدهای نصب شده و تولید ناخالص برق نیروگاه‌های تابع وزارت نیرو برحسب

شرکت‌های برق منطقه‌ای، صنایع بزرگ و بخش خصوصی: ۱۳۹۵

نیروگاه	شهرستان محل استقرار	ظرفیت نامی (هزار کیلووات)	ظرفیت عملی (هزار کیلووات)	تولید ناخالص (میلیون کیلووات ساعت)
جمع		۱۵۶۴.۷۴۳	۱۵۰۲.۷۴۳	۷۱۳۷.۶
تبریز	تبریز	۸۰۰	۷۵۴	۳۰۲۳.۰۱۳
سهند	تبریز	۶۵۰	۶۵۰	۳۹۹۳
صوفیان	صوفیان	۱۰۰	۸۴	۸۲.۰۴۲
پتروشیمی تبریز ^(۱)	تبریز	-	-	-
تجدید پذیر	تبریز	۲.۶۹۲۸	۲.۶۹۲۸	۵.۰۳۴
بادی عون بن علی	تبریز	۱.۹۸	۱.۹۸	۳.۴۵۲
سراب	سراب	۰.۶۶	۰.۶۶	۱.۵۰۴
خورشیدی شهریار	تبریز	۰.۰۵۲۸	۰.۰۵۲۸	۰.۰۷۸
اختصاصی	تبریز	۱۲.۰۵	۱۲.۰۵	۳۴.۴۹۴
گازی پارلا منسوجات	تبریز	۶	۶	۱۴.۶۹۴
گازی یاشیل آرین	تبریز	۲.۰۵۰	۲.۰۵۰	۱۴
گازی توان روز آذر	تبریز	۴	۴	۵.۸

(۱) از سال ۱۳۹۴ نیروگاه گازی پتروشیمی تبریز جزو آمار محاسبه نمی شود.

مأخذ- شرکت برق منطقه‌ای استان آذربایجان شرقی، امور برق استان آذربایجان شرقی

۸- آب و برق _____ سالنامه آماری استان آذربایجان شرقی - ۱۳۹۵

۸-۱۰- تولید انرژی برق و مصرف داخلی نیروگاه‌های استان (میلیون کیلووات ساعت)

سال و نوع مولد	تولید ناخالص	مصرف داخلی نیروگاه‌ها	تولید خالص
۱۳۸۰	۴۲۲۱	۳۲۹	۳۸۹۲
۱۳۸۵	۸۴۹۷	۶۰۴	۷۸۹۳
۱۳۹۰	۸۷۹۹	۶۶۳	۸۱۳۸
۱۳۹۱	۸۵۱۴	۶۲۴	۷۸۹۱
۱۳۹۲	۹۲۳۵	۶۹۶	۸۵۴۰
۱۳۹۳	۸۷۱۶	۶۴۹	۸۰۶۷
۱۳۹۴	۷۲۸۷	۷۳۳	۶۵۵۴
۱۳۹۵	۷۱۳۷.۵۹	۵۷۴.۴۸	۶۵۶۳.۱۱
وزارت نیرو	۷۱۰۳.۰۹	۵۷۴.۴۸	۶۵۲۸.۶۱
آبی	۰	۰	۰
بخاری	۶۹۸۶	۵۷۲.۶۶	۶۴۱۳.۳۴
چرخه ترکیبی	۰	۰	۰
گازی	۱۱۲.۰۶	۱.۸۲	۱۱۰.۲۴
دیزلی	۰	۰	۰
اتمی و تجدید پذیر	۵.۰۳	۰	۵.۰۳
صنایع بزرگ	۰۰۰	۰۰۰	۰۰۰
بخش خصوصی	۳۴.۵	۰	۳۴.۵

مأخذ- شرکت برق منطقه‌ای استان آذربایجان شرقی، امور برق استان آذربایجان شرقی

۸-۱۱ - تولید ناخالص برق، سوخت مصرفی، انرژی حاصل و بازده نیروگاه‌های حرارتی تابع

وزارت نیرو، صنایع بزرگ و بخش خصوصی

شرح	تولید ناخالص برق نیروگاه‌های حرارتی (میلیون کیلووات ساعت)	سوخت مصرفی		
		گازوئیل (میلیون لیتر)	نفت کوره (میلیون لیتر)	گاز طبیعی (میلیون مترمکعب)
۱۳۸۰	۴۲۲۱	۲۲.۹۶۱	۱۰۱۳.۸۶۹	۵۳.۰۴۷
۱۳۸۵	۸۴۹۷	۳۸.۰۴۸	۷۷۲.۱۷۷	۱۵۱۹.۲۸۱
۱۳۹۰	۸۷۹۹	۴.۹۰۵	۱۵۰۳.۹۸۵	۸۳۱.۳۸۵
۱۳۹۱	۸۵۱۴	۳.۷۴۵	۱۶۲۸.۳۱۸	۶۰۲.۸۳۹
۱۳۹۲	۹۲۳۵	۶.۲۰۹	۲۰۲۲.۳۱۱	۳۴۶.۳۷۷
۱۳۹۳	۸۷۱۶	۲	۱۶۹۲	۶۰۸
۱۳۹۴	۷۲۸۷	۷۷	۴۲۴	۱۵۴۶
۱۳۹۵	۷۱۳۸	۱	۳۰۳	۱۷۲۶
نیروگاه‌های تابعه وزارت نیرو	۷۱۰۳	۱	۳۰۳	۱۷۲۶
صنایع بزرگ
بخش خصوصی	۳۵	.	.	.

شرح	انرژی حاصل از مصرف سوخت (میلیارد کیلوکالری)	انرژی حرارتی مصرفی به ازای یک کیلووات ساعت برق تولیدشده (کیلوکالری)	بازده (درصد)
۱۳۸۰
۱۳۸۵
۱۳۹۰
۱۳۹۱
۱۳۹۲
۱۳۹۳	۳۷.۰۰
۱۳۹۴	۳۵.۴۸
۱۳۹۵	۳۶.۵۰
نیروگاه‌های تابعه وزارت نیرو
صنایع بزرگ
بخش خصوصی	۳۶.۵۰

مأخذ - شرکت برق منطقه‌ای استان آذربایجان شرقی، امور برق استان آذربایجان شرقی

۸-۱۲- طول انواع خطوط انتقال برق (کیلومتر مدار)

خطوط فوق توزیع		خطوط انتقال		سال
۶۳ یا ۶۶ کیلوولت	۱۳۲ کیلوولت	۲۳۰ کیلوولت	۴۰۰ کیلوولت	
...	۱۳۸۰
...	۱۳۸۵
۹۹۳.۶۶	۱۱۹۴.۴۱	۱۴۴۷.۱۶	۷۵۶.۶۶	۱۳۹۰
۱۰۱۸.۶۶	۱۱۹۸.۴۱	۱۴۴۷.۱۶	۹۵۰.۶۵	۱۳۹۱
۱۰۳۳.۴۶	۱۱۹۸.۵۱	۱۴۴۷.۱۶	۹۵۰.۶۵	۱۳۹۲
۱۰۳۳.۴۶	۱۲۲۹.۰۱	۱۴۶۳.۱۶	۹۲۷.۶۵	۱۳۹۳
۱۰۳۵.۰۰	۱۲۲۹.۰۰	۱۴۶۳.۰۰	۱۰۶۴.۰۰	۱۳۹۴
۱۰۳۵.۰۰	۱۲۴۸.۰۰	۱۵۳۴.۰۰	۹۳۸.۰۰	۱۳۹۵ ^(۱)

(۱) کاهش طول خطوط ۴۰۰ کیلوولت در سال ۱۳۹۵ نسبت به سال ۱۳۹۴ به دلیل اصلاح آماری می باشد. (خط ۴۰۰ کیلوولت آیدوغموش-سیکل ترکیبی سیلان فعلا با ولتاژ ۲۳۰ کیلوولت بهره برداری می گردد.)

مأخذ- شرکت برق منطقه‌ای استان آذربایجان شرقی، امور برق استان آذربایجان شرقی

۸-۱۳- ظرفیت پست‌های انتقال برق

پست‌های فوق توزیع		پست‌های انتقال		سال
۶۳ یا ۶۶ کیلوولت	۱۳۲ کیلوولت	۲۳۰ کیلوولت	۴۰۰ کیلوولت	
...	۱۳۸۰
...	۱۳۸۵
۵۴۲.۵	۲۱۰۰.۰	۲۵۶۰	۱۳۱۵	۱۳۹۰
۵۸۷.۵	۲۲۴۰.۰	۲۷۲۰	۱۷۱۵	۱۳۹۱
۶۳۲.۵	۲۲۹۰.۰	۲۷۲۰	۱۷۱۵	۱۳۹۲
۶۶۲.۵	۲۵۴۰.۰	۲۷۸۰	۱۷۱۵	۱۳۹۳
۶۷۳.۰	۲۵۲۸.۰	۲۷۸۰	۱۷۱۵	۱۳۹۴
۶۵۲.۵	۲۳۹۲.۵	۲۹۲۰	۱۷۱۵	۱۳۹۵ ^(۱)

(۱) علت کاهش پست های ۱۳۲ کیلوولت و ۶۳ کیلوولت در سال ۱۳۹۵ اصلاح آماری می باشد. (ظرفیت ترانس های اختصاصی در آمار منظور نگردیده است.)

مأخذ- شرکت برق منطقه‌ای استان آذربایجان شرقی، امور برق استان آذربایجان شرقی

۱۴-۸- تعداد انواع مشترکین برق (مشترک)

سال و شهرستان	جمع	خانگی	عمومی	کشاورزی	صنعتی	سایر (تجاری)
۱۳۸۰	۸۹۱۷۹۴	۷۴۵۲۳۵	۱۳۷۳۰	۳۶۹۷	۴۶۷۶	۱۲۴۴۵۶
۱۳۸۵	۱۰۶۱۵۱۷	۸۵۹۵۲۸	۲۸۰۳۱	۷۱۷۳	۹۶۵۰	۱۵۴۶۱۷
۱۳۹۰	۱۳۷۹۴۳۵	۱۱۰۴۵۸۳	۴۵۳۰۸	۱۴۳۵۳	۱۲۱۲۰	۱۹۶۱۸۶
۱۳۹۱	۱۴۵۹۴۲۰	۱۱۶۵۶۹۸	۵۰۶۸۴	۱۵۲۳۹	۱۲۴۸۲	۱۲۰۴۶۱
۱۳۹۲	۱۵۴۷۵۹۳	۱۲۳۰۴۵۴	۵۶۹۹۲	۱۶۳۱۳	۱۳۱۵۵	۲۲۳۳۳۱
۱۳۹۳	۱۶۱۶۱۸۶	۱۲۸۶۳۱۲	۶۲۷۷۳	۱۷۲۱۰	۱۴۰۳۶	۲۳۵۸۵۵
۱۳۹۴	۱۶۷۶۸۳۱	۱۳۲۷۸۴۳	۶۹۶۱۰	۱۷۹۷۴	۱۴۸۷۸	۲۴۶۵۲۵
۱۳۹۵	۱۷۲۳۳۲۹	۱۳۶۱۱۱۹	۷۴۲۴۳	۱۸۷۰۵	۱۵۱۷۳	۲۵۴۰۸۹
آذرشهر	۵۲۰۴۵	۳۹۲۵۷	۱۳۶۶	۶۷۲	۱۱۸۵	۹۵۶۵
اسکو	۸۰۶۷۰	۶۸۱۱۷	۴۶۵۷	۴۶۱	۳۰۹	۷۱۲۶
اهر	۵۹۰۸۵	۴۹۰۳۷	۱۶۹۳	۱۰۰۱	۲۳۹	۷۱۱۵
بستانآباد	۳۵۲۷۱	۲۸۰۶۰	۱۰۹۴	۱۳۳۵	۲۷۹	۴۵۰۳
بناب	۶۰۳۶۳	۴۴۷۵۹	۱۲۳۵	۱۷۳۳	۵۰۵	۱۲۱۳۱
تبریز	۷۹۶۱۷۴	۶۱۸۹۹۸	۴۴۴۹۸	۱۳۱۹	۸۱۵۸	۱۲۳۲۰۱
جلفا	۳۳۲۸۸	۲۴۷۷۲	۱۲۵۹	۳۰۲	۲۹۱	۶۶۶۴
چاراویماق	۱۰۱۶۶	۸۸۰۹	۴۹۰	۱۱۳	۱۲	۷۴۲
خداآفرین	۱۳۲۶۲	۱۱۷۹۰	۵۱۷	۱۲۰	۳۳	۸۰۲
سراب	۵۳۱۶۹	۴۳۷۶۳	۱۵۱۰	۱۱۳۰	۲۸۴	۶۴۸۲
شبستر	۷۳۷۵۰	۵۵۴۳۰	۲۳۳۰	۱۴۹۴	۱۴۴۴	۱۳۰۵۲
عجبشیر	۲۷۶۱۳	۲۲۱۰۴	۸۳۸	۳۹۶	۱۳۳	۴۱۴۲
کلیبر	۱۹۴۳۶	۱۶۷۶۶	۷۵۷	۹۶	۶۴	۱۷۵۳
مراغه	۱۰۷۱۲۶	۸۱۷۰۶	۳۵۹۶	۲۷۶۵	۷۴۷	۱۸۳۱۲
مرند	۱۰۸۳۳۵	۸۶۶۷۴	۲۳۶۲	۱۲۵۸	۴۹۷	۱۷۵۴۴
ملکان	۴۳۰۱۳	۳۳۳۵۰	۹۶۴	۱۴۰۴	۲۲۰	۷۰۷۵
میانه	۸۳۹۰۸	۷۰۴۴۱	۲۸۶۹	۱۷۱۳	۴۲۴	۸۴۶۱
ورزقان	۱۸۵۴۶	۱۶۸۳۳	۶۱۴	۱۵۱	۴۶	۹۰۲
هریس	۲۶۱۶۲	۲۲۱۴۸	۷۸۴	۶۵۲	۲۱۳	۲۳۶۵
هشترود	۲۱۹۴۷	۱۸۳۰۵	۸۱۰	۵۹۰	۹۰	۲۱۵۲

مأخذ- شرکت برق منطقه‌ای استان آذربایجان شرقی، امور برق استان آذربایجان شرقی.

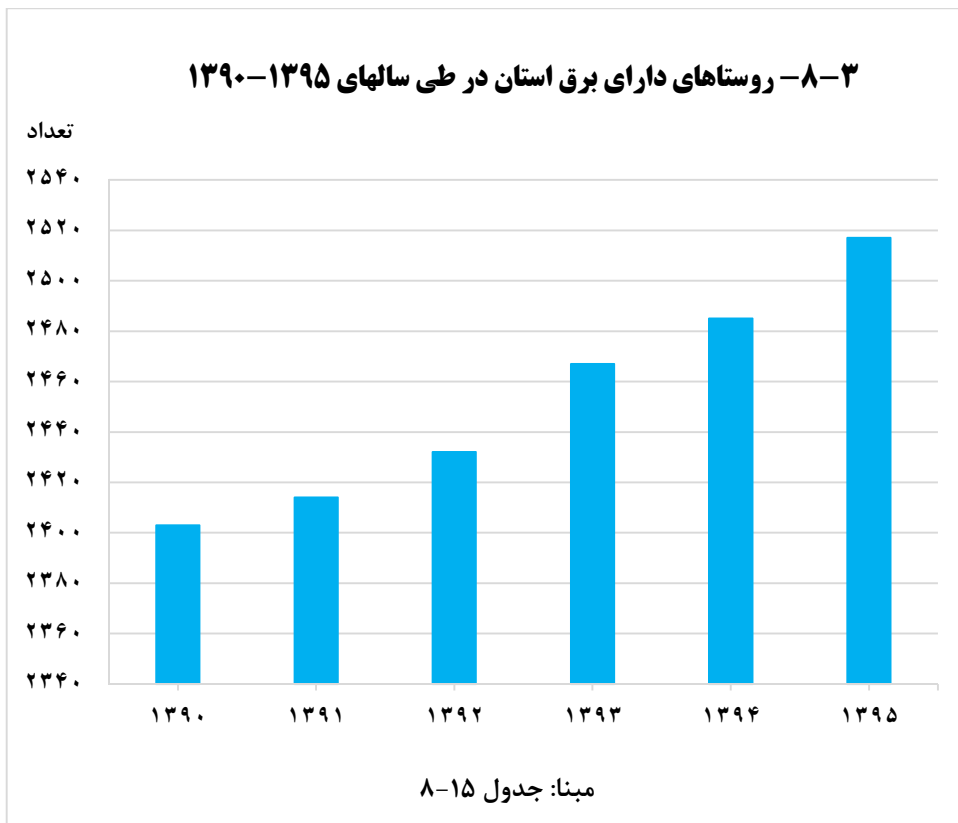
۸- آب و برق _____ سالنامه آماری استان آذربایجان شرقی - ۱۳۹۵

۱۵-۸- تعداد روستاها، خانوارهای روستایی دارای برق و مشخصات تأسیسات برق‌رسانی به روستاها

شرح	روستا	خانوار دارای برق	طول خطوط فشار متوسط توزیع (کیلومتر)	طول خطوط فشار ضعیف توزیع (کیلومتر)	تعداد ترانسفورماتورهای توزیع	ظرفیت ترانسفورماتورهای توزیع (KVA)
۱۳۸۰
۱۳۸۵
۱۳۹۰	۲۴۰۳	۲۴۹۲۶۴
۱۳۹۱	۲۴۱۴	۲۴۹۴۲۵	۶۷۰۷	۴۰۵۳	۲۵۳۸	۲۵۵۳۳۴
۱۳۹۲	۲۴۳۲	۲۴۹۷۲۹	۶۷۴۷	۴۰۶۴	۲۵۵۶	۲۵۶۱۵۹
۱۳۹۳	۲۴۶۷	۲۵۰۲۲۰	۶۸۴۴	۴۰۸۰	۲۵۹۱	۲۵۷۸۵۹
۱۳۹۴	۲۴۸۵	۲۵۰۴۸۵	۶۹۰۶	۴۰۹۱	۲۶۰۹	۲۵۸۶۳۴
۱۳۹۵	۲۵۱۷	۲۵۰۸۳۶	۷۰۱۶	۴۱۰۳	۲۶۴۱	۲۵۹۹۸۴

لازم به توضیح است که اطلاعات فوق شامل شهرستان‌های تبریز، اسکو و آذرشهر نمی‌باشد.

مأخذ- شرکت برق توزیع برق آذربایجان شرقی، امور برق استان آذربایجان شرقی.



۱۶-۸- مقدار فروش برق بر حسب نوع مصرف (مگاوات ساعت)

روشنایی معايير	سایر ^(۱)	صنعتی	کشاورزی	عمومی	خانگی	جمع	سال و شهرستان
۸۴۰۸۲	۲۷۶۳۶۶	۷۶۴۷۴۲	۲۶۰۳۲۰	۴۰۸۵۷۳	۱۳۴۶۹۵۳	۳۱۴۱۰۳۶	۱۳۸۰
۲۲۵۶۶۳	۳۵۵۳۳۹	۱۴۰۲۴۸۸	۳۵۸۷۰۵	۵۸۹۷۸۵	۱۷۷۲۹۴۴	۴۷۰۴۹۲۱	۱۳۸۵
۱۲۸۴۳۹	۴۰۶۷۸۹	۱۶۹۵۶۳۵	۷۸۴۹۹۰	۷۲۱۵۳۹	۱۷۸۲۶۹۵	۵۳۰۵۹۸۴	۱۳۹۰
۱۵۶۹۶۲	۴۲۱۶۹۶	۱۷۹۳۱۷۴	۸۵۰۶۳۸	۵۱۱۸۵۱	۱۸۶۷۹۷۶	۵۷۱۸۲۵۰	۱۳۹۱
۱۴۸۹۷۴	۴۵۴۱۵۴	۱۸۶۴۹۸۴	۹۸۷۲۳۷	۵۲۷۲۴۳	۱۹۸۳۶۳۴	۵۹۸۸۹۶۸	۱۳۹۲
۱۸۶۰۴۳	۵۴۰۷۴۷	۲۰۲۹۰۸۵	۹۸۰۴۲۴	۵۷۵۵۴۰	۲۱۷۴۴۰۰	۶۴۸۸۱۷۳	۱۳۹۳
۱۹۴۷۸۴	۵۶۳۹۱۲	۱۹۴۰۷۹۶	۱۰۱۲۰۴۵	۵۹۳۵۱۶	۲۲۸۳۷۵۴	۶۵۸۸۸۰۹	۱۳۹۴
۱۸۸۸۴۱	۵۹۵۸۰۰	۲۰۱۶۹۸۶	۱۰۰۰۹۵۳	۶۲۲۳۰۱	۲۳۰۰۱۴۴	۶۷۲۵۰۲۵	۱۳۹۵
۸۷۸۸	۱۵۳۱۲	۲۵۳۵۱۷	۱۶۸۷۲	۱۵۱۵۲	۶۴۷۰۳	۳۷۴۳۴۴	آذرشهر
۶۷۰۲	۱۴۸۶۷	۵۲۵۵۸	۳۱۴۲۲	۲۹۷۵۰	۹۱۲۴۶	۲۲۶۵۴۵	اسکو
۶۷۸۵	۱۱۸۳۵	۹۸۱۹	۲۵۰۹۹	۱۲۸۷۳	۶۵۶۲۴	۱۳۲۰۳۵	اهر
۵۲۳۶	۸۱۷۸	۲۵۸۶۱	۴۸۷۸۴	۸۵۵۸	۴۰۹۷۶	۱۳۷۵۹۳	بستان‌آباد
۶۴۲۰	۱۸۶۷۵	۵۶۱۱۲	۱۹۷۷۹	۱۷۰۲۰	۷۴۶۲۰	۱۹۲۶۲۷	بناب
۶۹۳۴۷	۳۷۴۰۳۲	۸۵۸۷۳۵	۲۱۹۳۲۳	۳۷۴۴۱۰	۱۲۰۲۶۶۲	۳۰۹۸۵۰۹	تبریز
۵۶۶۹	۱۷۴۰۳	۲۸۵۴۲	۳۸۴۸۶	۲۰۴۵۶	۴۱۴۲۴	۱۵۱۹۷۹	جلفا
۱۷۴۴	۲۰۳۹	۸۹۳	۲۹۰۰	۲۴۳۵	۱۲۸۷۹	۲۲۸۹۱	چاراویماق
۸۷۲	۲۲۸۹	۳۴۹۴	۶۲۴۱	۲۰۸۸	۱۴۳۸۸	۲۹۳۷۲	خداآفرین
۷۳۸۹	۱۰۱۵۲	۱۱۹۹۸	۸۴۱۱۶	۱۰۵۰۶	۶۱۴۰۲	۱۸۵۵۶۴	سراب
۱۱۱۶۰	۱۸۲۴۲	۳۷۸۵۹۹	۱۰۳۸۸۴	۲۱۱۲۰	۸۰۴۲۸	۶۱۳۴۳۳	شبستر
۴۰۵۷	۶۳۳۸	۲۷۴۳۲	۵۶۵۰۶	۶۸۶۴	۳۱۸۲۲	۱۳۳۰۱۹	عجب‌شیر
۳۲۸۲	۳۱۹۱	۲۶۸۰	۶۰۱۶	۳۷۲۹	۱۹۸۵۶	۳۸۷۵۵	کلیبر
۱۱۲۴۴	۲۹۹۶۵	۲۱۵۸۳۱	۶۸۴۸۲	۲۹۴۳۷	۱۳۴۹۳۷	۴۸۹۸۹۶	مراغه
۱۱۳۵۸	۲۶۲۷۲	۴۹۴۷۲	۱۵۳۴۲۳	۲۲۶۸۳	۱۲۶۹۵۴	۳۹۰۱۶۲	مرند
۶۹۷۳	۸۳۸۹	۵۲۱۶	۲۱۳۸۲	۸۶۰۸	۵۲۴۵۰	۱۰۳۰۱۸	ملکان
۱۱۱۱۱	۱۷۶۸۴	۲۲۳۵۴	۵۹۳۶۴	۲۰۷۲۲	۱۰۹۶۰۴	۲۴۰۸۳۹	میانه
۲۹۳۹	۳۰۲۷	۱۱۵۷	۶۶۲۷	۳۶۴۲	۲۰۰۸۱	۳۷۴۷۴	ورزقان
۴۲۳۹	۳۲۷۸	۵۹۶۶	۱۱۹۸۳	۵۹۳۴	۲۶۱۹۱	۵۷۵۹۱	هریس
۳۵۲۶	۴۶۳۲	۶۷۵۰	۲۰۲۶۴	۶۳۱۴	۲۷۸۹۷	۶۹۳۸۳	هشتگرد

(۱) شامل مصارف تجاری نیز می‌باشد.

مأخذ- شرکت برق منطقه‌ای استان آذربایجان شرقی، امور برق استان آذربایجان شرقی.